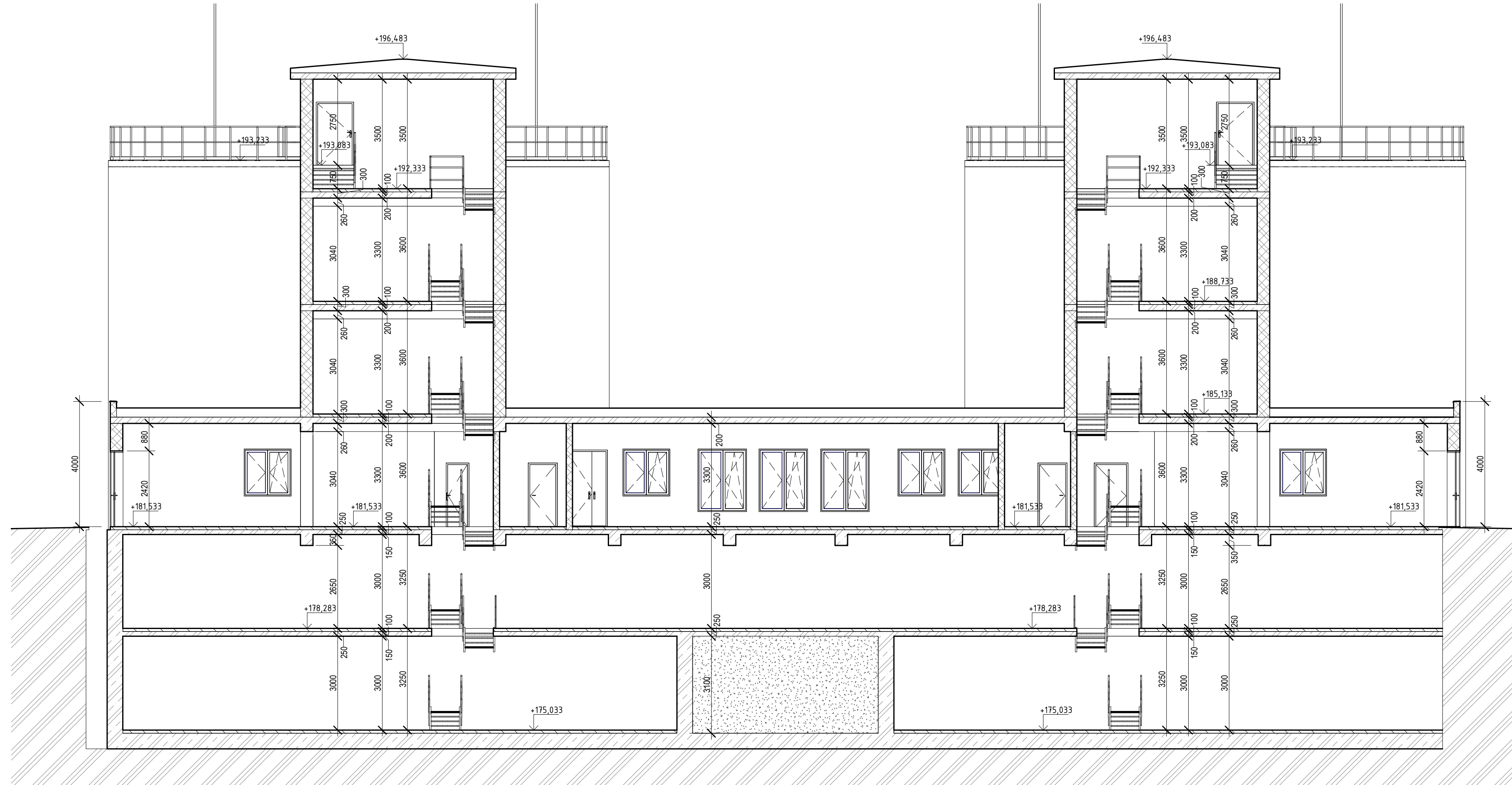
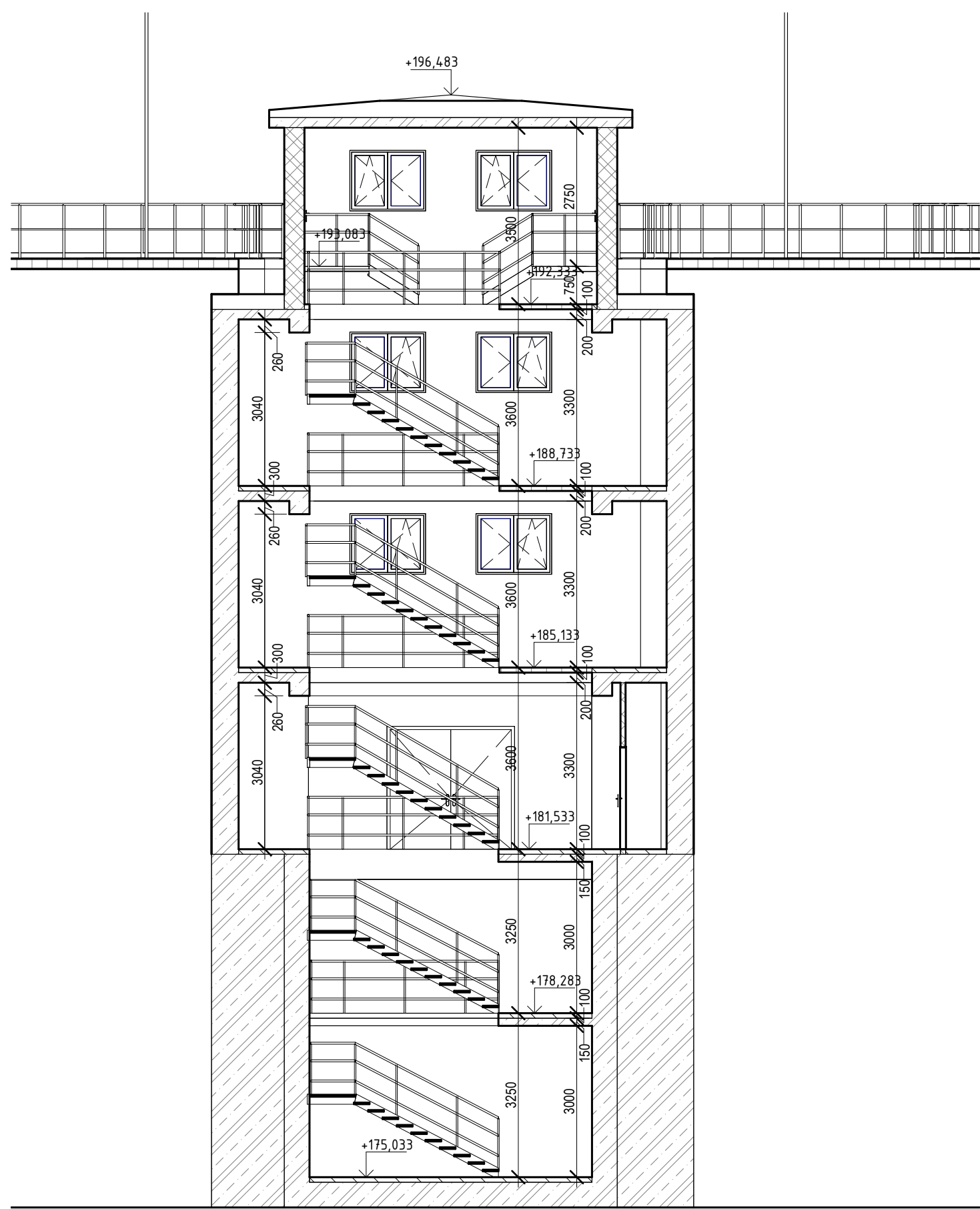


Řez A-A' 1 : 100



Řez 1-1' 1 : 100



<div><div><div>d plus</div><div>PROJEKTOVÁ A INŽENÝRSKÁ A.S.</div></div><div><div>Sokolovská 16/45A, 196 00 Praha 8 - Karlín</div><div>tel. +420 221 873 111</div></div><div><div>www.d-plus.cz</div><div>d-plus@d-plus.cz</div></div></div> <div><div>12.03.2023 8:28:18</div></div>			
Hlavní inženýr projektu: Ing. Jindřich SLÁMA, Ph.D.	Zodp. projektant: Ing. Karolína BORSKÁ	Vypracoval Ing. Radek VOJTA	
MÚ (OÚ): Praha 6	Kraj: Hl. m. Praha	Datum:	12/2022
Investor: Pražská vodohospodářská společnost a.s., Evropská 866/67, 160 00, Praha 6	Stupeň:	Studie	
Zakázka: Modernizace kalového a energetického hospodářství ÚČOV D.1 DOKUMENTACE STAVEBNÍCH A INŽENÝRSKÝCH OBJEKTŮ	Číslo zakázky:	4713/2022	
	Měřítko:	1 : 100	
	Počet formátů A4:	5	Č. kopie:
Obsah:	S0 01 - Bourací práce	Číslo přílohy:	Revize:
MANIPULAČNÍ NÁDRŽE - ŘEZY		10.1.17	